

¿QUIEN LE TENE A VIRGINIA WOOLF?

Teatro REGINA

Director Fundador: LUIS MOTTURA
Dirección: MARIA LUZ REGAS

¿Quién le teme a Virginia Woolf?
1964



1964

Albee, hace rebotar cada personaje contra otro y otro, llevando a cabo una minuciosa búsqueda de lo que puede ser la realidad de los cuatro personajes. El escrutamiento diestro de Albee, le sirve al director, para descubrir que ninguno de ellos es lo que aparenta ser, ni siquiera para si mismo. El autor, como Dios, crea al hombre a su imagen y semejanza. La raza de Albee está creada con amor, odio, humor, piedad, infinita ternura y desesperanza.

LUIS MOTTURA

de EDWARD ALBEE

¿Quién le teme a Virginia Woolf?



Teatro REGINA
CASA DEL TEATRO
SANTA FE 1950 - 41-5700

1964 Se inaugura el Teatro Regina con el estreno de la obra de Edward Albee *¿Quién le teme a Virginia Woolf?*

Dirección: Luis Mottura.

Intérpretes: Myriam de Urquijo, Ignacio Quirós, Selva Alemán, Emilio Alfaro.

Decorado: Mario Vanarelli.

1974 Celebrando los 10 años de vida del Teatro Regina, y en homenaje a Luis Mottura, director fundador, vuelve al Teatro Regina *¿Quién le teme a Virginia Woolf?*

Dirección: David Stivel.

Intérpretes: Cipe Lincovsky, Juan Carlos Gené, Ana María Picchio, Adrián Ghío.

Espacio escénico: Héctor Manuel Calmet.

**¿QUIEN LE
TEME A
VIRGINIA
WOOLF?**

Teatro REGINA

Director Fundador: LUIS MOTTURA
Dirección: MARIA LUZ REGAS

1974

En 1964 "¿Quién le teme a Virginia Woolf?" inició un camino, tocó fondo en un aspecto de las relaciones humanas.

Hoy, su potencia dramática se proyecta, más clara, más entendible que nunca por su verdad lacerante, su mezcla de realidad/fantasia, de amor/odio; tal como lo dice Marta en un momento de la obra:

—Jorge es el único hombre que me hizo feliz cuando yo decía que no quería ser feliz, y si quería ser feliz. Todo este hermoso material de seres humanos que teníamos entre manos, hizo que pudiéramos sentir una real alegría por el trabajo, por el ejercicio de nuestra profesión.

DAVID STIVEL

ensayo de ¿Quién le teme a Virginia Woolf? 1974





LUIS MOTTURA con EDWARD ALBEE autor de ¿"Quién le teme a Virginia Woolf?"

(En la casa de E. A. Nueva York 1966)

PELUCAS NATURALES



**CON
REFLEJOS
SOLARES**

**sin
casco**

\$ 129⁰⁰

en fibra monocrílica

Kanekalon®

de Kanegafuchi Chemical
de Osaka - Japón

lo nuevo en

pozzi

AV. SANTA FE 1326
y MAR DEL PLATA

**PEDRO
MOSQUERA**

sastre

EXPOSITOR INTERNACIONAL
ARGENTINO

LIBERTAD 417 - 35-0388
BUENOS AIRES

¿Quién le teme a Virginia

2 Actos de EDWARD ALBEE

Traducción: LENNY CALIC adaptación M. L. R. Espacio escénico

DIRECCION: DAVID STIVEL

Marta	CIPE LINCOVS
Jorge	JUAN CARLOS
Honney	ANA MARIA F
Nick	ADRIAN GHIO

1er. Acto
"Juegos y diversiones"

2do Acto
"La noche de Virginia"

En escena escultura del artista ROBERTO FERRANTELLI. Creada para el espacio escénico versión 1974.

Cuadro de MARCELO BERTOLINI

Tapa del Programa: ANIBAL MOSCHES

Colaboradores:

Modelos de las actrices: CELIA DE OCAMPO

Trajes de los actores: PEDRO MOSQUERA

Peluca: CASA POZZI

Camisas de los actores: RHODER'S

Equipo Técnico:

Ayudante: CARLOS P. AQUINO

Ayudante de dirección: LUIS NATAL

Jefe electricista: ALBERTO COPPOLETTA

Cri...
Libros: L...
Palos de golf: BARBER...
En el bar se sirve Ca...

Realización del decorado

Relaciones públicas de la

Maquinaria: MARCOS K

Productor: A

RESTAURANT

Giorgio

Tradición de calidad en la zona

Especialidades:

TORTAS HUNGARAS - FIAMBRERÍA AMERICANA

TALCAHUANO 1123 casi esq. SANTA FE

¿Teme a Virginia Woolf?

Actos de EDWARD ALBEE

adaptación M. L. R. Espacio escénico: HECTOR CALMET

DIRECCION: DAVID STIVEL

..... CIPE LINCOVSKY
..... JUAN CARLOS GENE
..... ANA MARIA PICCHIO
..... ADRIAN GHIO

2do. Acto

"La noche de Valburgo y Exorcismo"

ORTO FERRANTELLI. Creada para ¿"Quién le teme a Virginia Woolf?"
versión 1974.

INI
SCHES

OCAMPO
OSQUERA

ODER'S

AL
LETTA

Cristalería MILLS

Libros: Librería SARMIENTO

Palos de golf: BARBERA MATOZZI Y CIA. S. R. L.

En el bar se sirve Café Cinta Azul de BONAFIDE

Realización del decorado: JORGE VAIRO

Relaciones públicas de la Compañía: JUAN I. ACEVEDO

Maquinaria: MARCOS KNOP, VICENTE ALDEMAR

Productor: ALBERTO STIVEL

SALON DE TE

Giorgio

Tradición de calidad en la zona

Especialidades:

HUNGARAS - FIAMBRERIA AMERICANA

3 casi esq. SANTA FE

Tel. 41 - 7094

ROSSI Y CARUSO

- ROPA DE CUERO
- CARTERAS
- ARTICULOS DE VIAJE
- TALABARTERIA

Ventas:

En su NUEVO LOCAL

SANTA FE 1601 esq. Montevideo

41-1538/1965

Administración y talleres:

ZUVIRIA 752/54

923-5051/3

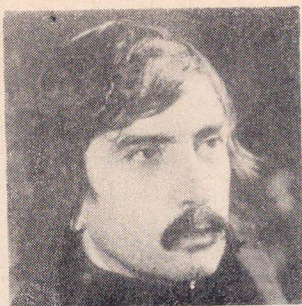


SEIKO - CITIZEN - RADO

Sérvise

REGALOS

AV. SANTA FE 1275



EDWARD ALBEE

"Personalmente, como autor tuve que estudiar hasta las obras griegas para poder comenzar a escribir... y seguir escribiendo. Soy un escritor de "proceso asimilativo" y estoy muy contento de ese trabajo que me permite ir descubriendo cosas a medida que escribo. De allí que guste tanto no ser un Bernard Shaw que sabía lo que estaba haciendo antes de empezar... Y estoy muy contento con mi trabajo, pues voy descubriendo cosas y personas a medida que las escribo. En medio de todo prefiero conservar una inconciencia de todo lo que estoy haciendo o por hacer".

Así le place a Edward Albee responder a las preguntas que le suelen hacer como autor y en modo alguno sus palabras son reflejo de una pose literaria. Vive su mundo aparte y así como "ni siquiera poseo un traje", pues vive continuamente vestido de sport, así no tiene planes anticipados para el futuro, salvo, los temas de sus obras estudiados con anterioridad. Tampoco posee métodos para trabajar. Es perezoso y si una idea lo fascina en la calle, como en un café o tal vez en la cocina de su petit hotel de la calle Oeste número 12 de Nueva York, en cualquiera de esos lugares se aísla y escribe sus comedias. Autor de comedias musicales para la WNYC en sus comienzos literarios, fue también cadete de oficina, vendedor en una casa de discos, librero, adiccionista de hotel y mensajero de la Western Unión, hasta lograr convertirse en un tranquilo vagabundo de la gran ciudad con un sueldo que se fijó en 3.500 dólares anuales. "Vivir sin lujo pero en libertad". En ese tiempo nació "La historia del zoológico" en la cocina de su modesto departamento. Fue en los días de su cumpleaños, en 1958, de modo que dicha comedia la escribió a los 30 años de edad, obra que se estrenó después de muchos trámites pues antes de su estreno viajó de los Estados Unidos de Norte América a Florencia, de aquí a Suiza y luego a Zurich, antes de llegar a manos del productor Barlog en Alemania. Algo parecido ocurrió con "La muerte de Bessie Smith", que fue estrenada primero en Berlín y después en Nueva York.

Luego, vino "La balada del café triste", adaptación de la novela de Carssons Mc Cullers y en 1961 "Un sueño americano" y en 1962 "¿Quién le teme a Virginia Woolf?".

Respecto a esta pieza, la primera en tres actos —sus anteriores trabajos eran todos en un acto— Albee la escribió como si quisiera subrayar el propósito de replicar a los críticos que insistían en desafiarlo a que escribiera una obra de larga extensión... (De esas —dice el joven dramaturgo—, "que empiezan a las 48 horas y terminan a las ciento y pico"). Combinando elementos del "teatro de Broadway y del que está más allá de Broadway", Edward Albee da cuenta de la ardiente vehemencia y la fría iracundia que mostrara en "La historia del zoológico" y en "Un sueño americano". "¿Quién le teme a Virginia Woolf?" está colmada de aullidos furiosos, detrás de los cuales alcanza a vislumbrarse sin embargo una tremenda compasión. Es el cruel y vehemente lamento sobre la incapacidad del hombre para levantar un cerco en torno a su mundo privado, así como para contener su propio impulso de destrucción.

Precisamente por esta obra se le preguntó más de una vez: "¿A qué escala social, a qué pueblo, a qué seres va dirigida?". Y responde siempre Albee: "Vivimos en un mundo único, una única pena"...

1967 Edward Albee estrena en la Argentina "Delicado Equilibrio" (Teatro Regina. Dirección Luis Mottura). 1969 "Todos en el jardín" (Teatro Shaw. Dirección David Stivel).

Es mucho más que un nombre.



**RICARDO
BONANNO
S.A.C.I.F.**

Es una Empresa que pone toda la organización a su servicio.
Desde que Usted llega con la simple curiosidad de ver nuestros coches, sabemos que somos merecedores de su **confianza**.
Porque con nuestro asesoramiento Ud. hará una compra que le dará sólo satisfacciones.
Por todo esto es que decimos...
RICARDO BONANNO
ES MUCHO MAS QUE UN NOMBRE

ES MUCHO MAS QUE UN NOMBRE

Montes de Oca 1102 Capital



**CONCESIONARIA
O F I C I A L
PEUGEOT**

La Ciencia y el Arte
se dan la mano en la
LIBRERIA SARMIENTO

| librería SARMIENTO
Libertad 1214 Tel. 41-9500/4792

HORARIO

DE LAS FUNCIONES:

Martes, Miercoles y Jueves 21,30 hs.

Viernes 22 hs.

Sábados 20,30 y 23,15 hs.

Domingos y Feriados 18,30 y 21,30 hs.

Apoyando
al teatro
y a los actores
argentinos,
contribuimos a
engrandecer
la cultura
de nuestro país.



CANAL

9

EL CANAL
ARGENTINO

**Primero
en la
realidad
argentina.**

canal 7